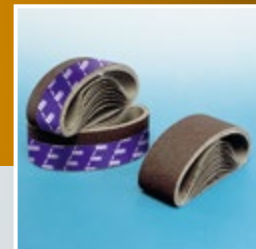


NASTRI CORTI DI TELA

BANDES COURTES EN TOILE

CLOTH BELTS - SHORT



NC-SAITEX

A-X

Tela per utilizzo con pressioni di lavoro medio-elevate. I nastri corti sono realizzati con tela abrasiva, tipo di giunzione e dimensioni specifiche per essere utilizzati con macchine levigatrici portatili.
 ■ legni grezzi duri, legni grezzi teneri e resinosi

Toile pour utilisation sous pressions de travail moyenne-élevées. Les bandes courtes sont réalisées en toile abrasive, type de jonction et dimensions spécifiques pour être utilisées avec ponçuses portatives.
 ■ bois brut durs, bois brut tendres et résineux

Cloth for operations in medium-heavy duty applications. Short belts are produced with specific abrasive cloth, type of joint and dimensions in order to be used on portable sanders.
 ■ raw hard woods, soft and resinous raw woods

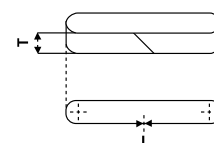
■ Applicazioni / Préconisations / Applications

Prodotti Produits Products	Dimensioni Dimensions Dimensions T x L (mm)	Grane Grains Grits					Abrasivo Abrasive Abrasive	Struttura Structure Structure	Adesivo Adhesive Adhesive	Supporto Support Backing	Imballo / Packaging / Packaging
		40	60	80	100	120					
A-X	30 x 533	•	•	•		•	A	CL	RR	X	•
	65 x 410	•	•	•	•	•				X	•
	75 x 457	•	•	•	•	•				X	•
	75 x 480	•	•	•	•					X	•
	75 x 533	•	•	•	•	•				X	•
	100 x 560	•	•	•	•	•				X	•
	100 x 610	•	•	•	•	•				X	•
	100 x 620	•	•	•	•	•				X	•
	110 x 620	•	•	•		•				X	•

Levigatrici portatili a nastri corti: / Ponçuses portatives à bandes courtes: / Portable sanders for short belts:

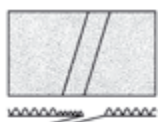
AEG	DE WALT	HOLZ HER	RYOBI
ATLAS COPCO	ELU	KRESS	SKIL
BLACK & DECKER	FELISATTI	MAKITA	STAYER
BOSCH	FESTO/FESTOOL	METABO	WEGOMA
CASALS	HITACHI	PEUGEOT	

T = larghezza / largeur / width
 L = sviluppo / longueur / length



Giunzione / Jonction / Joint

NS=A sovrapposizione con abrasivo smussato
 NS=A recouvrement meulé
 NS=Overlapping skived joint



LEGENDA LEGENDE LEGEND

A Corindone / Corindon / Aluminium oxide **CL** Chiusa / Fermée / Closed **RR** Resine / Résines / Resins